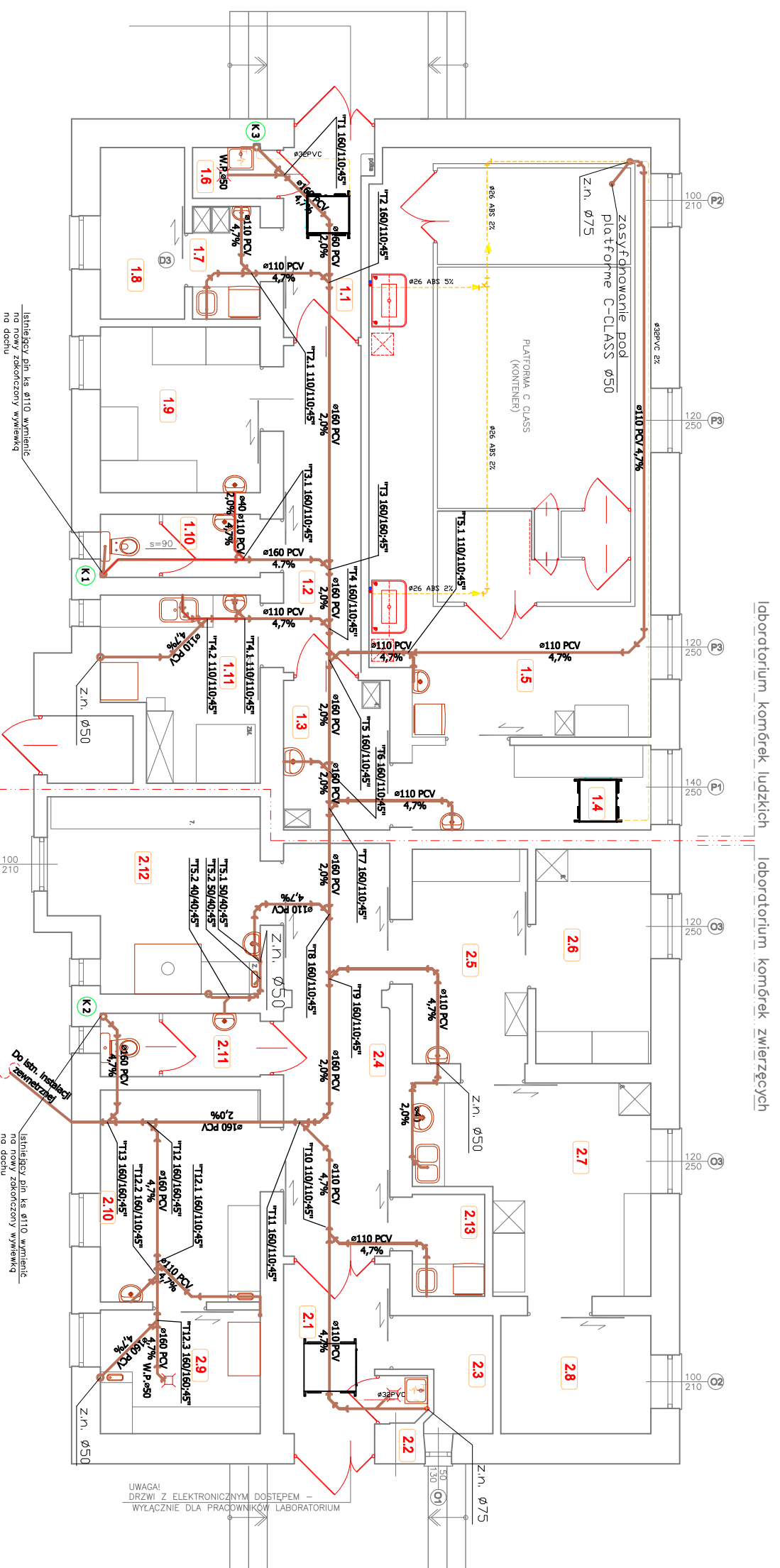


RZUT PRZYZIEMIA  
INSTALACJA KANALIZACYJNA  
skala 1:100



laboratorium komórek ludzkich    laboratorium komórek zwierzęcych

**laboratorium komórek ludzkich**    **laboratorium komórek zwierzęcych**

LIŚCIE PRACOWNIKÓW:  
laboratorium komórek ludzkich: 2  
laboratorium komórek zwierzęcych: 2

**LEGENDA:**  
Instalacja kanalizacyjna PCV prowadzona w  
brzdach ściennych i pod posadzką

FAZA/Proj. budowlany	OBIEKT: Remont i przebudowa budynku nr 8 w kompleksie Szpitala Uniwersyteckiego	data: 12.09r
BRANŻA: Sanitarna	ADRES: Olsztyn, ul. Warszawska 30/8	skala: 1:100
Projektował: inż. Dariusz Kubiśki Upr.budnr WW/0026/PCOS/08		nr rys.: S1
Sprawił: mgr inż. Ryszard Werniński Upr.budnr 158/80/01		
Opracował: inż. Marek Jakubowski		
Rysunek: RZUT PRZYZIEMIA INSTALACJA KANALIZACYJNA		

UWAGA!  
DRZWI Z ELEKTRONICZNYM DOSTĘPEM -  
WYŁĄCZNIE DLA PRACOWNIKÓW LABORATORIUM